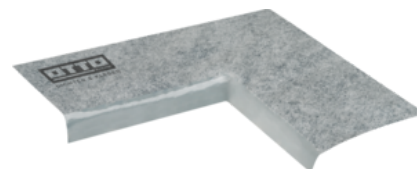


Le coin multifonctionnel universel

Coin multifonctionnel recouvert de non-tissé sur toute la surface des deux côtés avec couche d'étanchéité dans un élastomère spécial

Pour l'intérieur

OFMFE

**Propriétés**

- ▶ Jonction sûre avec la feuille liquide / l'enduit barrière / la feuille d'étanchéité / la feuille d'étanchéité et de découplage OTTOFLEX®
- ▶ Film en polyéthylène avec non-tissé en polypropylène à double-face et bandes autocollantes en caoutchouc butyle
- ▶ Optimal pour les situations de montage spéciales pour bacs de douche au ras du sol
- ▶ Bande auto-adhésive simple pour une application facile
- ▶ Parfaitement adapté à la bande d'étanchéité pour bord de baignoire OTTOFLEX®
- ▶ Extrêmement élastique et résistant à la déchirure

Domaines d'application

- ▶ Étanchement composite de locaux humides et mouillés sous les revêtements en céramique et en pierre naturelle, par couche mince
- ▶ Étanchéité entre les bacs de douche et les receveurs de douche au ras du sol dans la zone de chevauchement entre le mur et le sol ou encore dans la zone des plans décalés du receveur de douche

Normes et essais

- ▶ Correspond aux classes d'action de l'eau W0-I, W1-I et W2-I selon DIN 18534
- ▶ Correspond aux classes de résistance à l'humidité selon ZDB ainsi qu'à abP
- ▶ Correspond aux classes de sollicitation W1, W2, W3 et W4 selon la norme ÖNORM B 3407
- ▶ EMICODE® EC 1 Plus - à très faible émission
- ▶ Classe d'émissions COV française A+

Spécification techniques

Longueur surface de contact [mm]	~ 247
Largeur surface de contact [mm]	~ 100
Hauteur de la traverse [mm]	~ 25
Épaisseur totale [mm]	~ 1,3
Épaisseur (sans bande de butyle) [mm]	~ 0,7
Largeur de la bande de butyle [mm]	~ 18
Résistance à la température de/à [°C]	- 5 / + 60
Stabilité de stockage à 23°C/50 % HR [mois]	12 ¹

1) à partir de la fabrication

Les données techniques ci-dessus ne sont pas destinées à l'élaboration de cahiers de spécifications. Veuillez contacter OTTO-CHEMIE pour l'élaboration des cahiers de spécifications.

Hermann Otto GmbH
 Krankenhausstr. 14 | 83413 Fridolfing, ALLEMAGNE
 ☎ +49 8684 908-0 | @ info@otto-chemie.de
 www.otto-chemie.fr

Service technique
 ☎ +49 8684 908-4300
 @ tae@otto-chemie.de



ÉTANCHÉITÉ & COLLAGE

Conseils d'application

Coller le coin multifonctionnel OTTOFLEX® sur le bord du bac de douche, préalablement nettoyé avec OTTO Cleaner T, à l'aide de la bande de butyle et avec un dépassement de 5cm sur la bande d'étanchéité pour bord de baignoire, et poser le bac de douche dans la construction de sol prévue à cet effet. Coller les coins et bandes d'étanchéité avec OTTOCOLL® M 500 ou avec OTTOCOLL® M 595 sur le support, et coller les zones de chevauchement sur la feuille d'étanchéité OTTOFLEX® à l'aide d'OTTOCOLL® M 500 ou d'OTTOCOLL® M 595 et étanchéifier resp. appliquer un enduit barrière OTTOFLEX® ou une feuille liquide OTTOFLEX®.

En raison des nombreuses influences possibles pendant le traitement et l'application, il est recommandé de faire un traitement et une application du produit au préalable.

Conditionnement

Dimensions (longueur x largeur)	Unité de commande (UC)	Unité de conditionnement (UCT)	Emballage	Code commande
24,7 x 2,5 cm	1 pièce	3 pièces	Carton	OFMFE

Traitement des déchets

Les résidus de produits peuvent être éliminés en tant que plastiques mélangés, avec les déchets industriels. Les emballages (cartons, feuilles) étant des matériaux recyclables, ils doivent être remis à un centre de recyclage.

Informations de marque

EMICODE® est une marque déposée de GEV e. V. (Dusseldorf, Allemagne)

Responsabilité

Les informations susmentionnées et nos conseils d'application, qu'ils soient donnés verbalement, par écrit ou par des essais, sont fournis en toute bonne foi, mais ne sont considérés que comme des indications non contraignantes, y compris en ce qui concerne d'éventuels droits de propriété intellectuelle de tiers. Les informations contenues dans ce document ne dispensent pas l'utilisateur de vérifier lui-même l'adéquation de nos produits avec les procédés et les applications envisagés. L'application, l'utilisation et la transformation de nos produits et des produits fabriqués sur la base de nos conseils d'application se font en dehors de nos possibilités de contrôle et relèvent donc exclusivement de la responsabilité du transformateur. Si l'application pour laquelle nos produits sont utilisés est soumise à une autorisation administrative, l'utilisateur est responsable de l'obtention de ces autorisations. Nous nous réservons le droit d'adapter le produit aux avancées techniques et aux nouveaux développements. Pour le reste, nous renvoyons à nos conditions générales de vente, notamment en ce qui concerne une éventuelle responsabilité pour vices. Vous trouverez nos CGV à l'adresse www.otto-chemie.de.