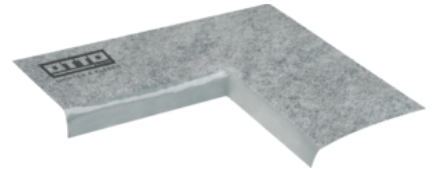


**Die universelle Multifunktions-Ecke**

Beidseitig vollflächig vlieskaschierte Multifunktions-Ecke mit Spezialelastomerdichtschicht

Für Innen

OFMFE

**Eigenschaften**

- › Sichere Verbindung mit OTTOFLEX® Flüssigfolie / Dichtungsschlämme / Abdichtbahn / Abdicht- und Entkopplungsbahn
- › Polyethylen-Folie mit beidseitigem Polypropylen-Vlies und selbstklebenden Streifen aus Butylkautschuk
- › Optimal für spezielle Einbausituationen bei bodengleichen Duschwannen
- › Einseitiger Selbstklebestreifen zur einfachen Verarbeitung
- › Perfekt passend zum OTTOFLEX® Wannenrand-Dichtband
- › Extrem elastisch und reißfest

**Anwendungsgebiete**

- › Verbundabdichtung in Feuchträumen und Nassräumen unter keramischen Belägen und Naturstein im Dünnbettverfahren
- › Abdichtung zwischen Duschtassen und bodengleichen Duschwannen im Übergangsbereich Wand und Boden sowie Bodenversatz Duschboardbereich

**Normen und Prüfungen**

- › Entspricht den Wassereinwirkungsklassen W0-I, W1-I und W2-I nach DIN 18534
- › Entspricht den Feuchtigkeitsbeanspruchungsklassen nach ZDB und abP
- › Entspricht den Beanspruchungsklassen W1, W2, W3 und W4 nach ÖNORM B 3407
- › EMICODE® EC 1 Plus - sehr emissionsarm
- › Französische VOC-Emissionsklasse A+

**Technische Daten**

Länge Auflagefläche [mm]	~ 247
Breite Auflagefläche [mm]	~ 100
Steghöhe [mm]	~ 25
Gesamtdicke [mm]	~ 1,3
Dicke (ohne Butylstreifen) [mm]	~ 0,7
Breite des Butylstreifens [mm]	~ 18
Temperaturbeständigkeit von/bis [°C]	- 5 / + 60
Lagerstabilität bei 23 °C/50 % rLf [Monate]	12 <sup>1</sup>

1) ab Herstellung

Diese Werte sind nicht zur Erstellung von Spezifikationen bestimmt. Bitte wenden Sie sich vor der Erstellung von Spezifikationen an OTTO-CHEMIE.

**Anwendungshinweise**

OTTOFLEX® Multifunktions-Ecke mit 5 cm Überlappung auf dem Wannenrand-Dichtband mit dem Butylstreifen auf den mit

**Hermann Otto GmbH**

Krankenhausstr. 14 | 83413 Fridolfing, Deutschland  
 ☎ +49 8684 908-0 | @ info@otto-chemie.de  
 www.otto-chemie.de

**☎ Anwendungsberatung**

☎ +49 8684 908-4300  
 @ tae@otto-chemie.de

**DICHTEN & KLEBEN**

OTTO Cleaner T gereinigten Duschtassenrand kleben und die Duschtasse in die vorgesehene Bodenkonstruktion einsetzen. Dichtecken und Dichtbänder mit OTTOCOLL® M 500 oder mit OTTOCOLL® M 595 auf dem Untergrund verkleben und die Überlappungsbereiche mit OTTOCOLL® M 500 oder OTTOCOLL® M 595 auf OTTOFLEX® Abdichtbahn verkleben und abdichten bzw. mit OTTOFLEX® Dichtungsschlämme oder OTTOFLEX® Flüssigfolie anarbeiten. Wegen der Vielzahl möglicher Einflüsse bei der Verarbeitung und der Anwendung ist vom Verarbeiter stets eine Probeverarbeitung und -anwendung vorzunehmen.

## Lieferform

Maß (Länge x Breite)	Bestelleinheit (BE)	Verpackungseinheit (VPE)	Verpackung	Bestellcode
24,7 x 2,5 cm	1 Stück	3 Stück	Karton	OFMFE

## Entsorgung

Produktreste können als Mischkunststoffe zusammen mit den Gewerbeabfällen entsorgt werden. Verpackungen (Kartonagen, Folien) sind Wertstoffe und sollten deshalb einer Verwertung zugeführt werden.

## Markenhinweise

EMICODE® ist ein eingetragenes Warenzeichen der GEV e. V. (Düsseldorf)

## Mängelhaftung

Die vorstehenden Informationen und unsere anwendungstechnische Beratung in Wort, Schrift und durch Versuche erfolgen nach bestem Wissen, gelten jedoch nur als unverbindliche Hinweise, auch in Bezug auf etwaige Schutzrechte Dritter. Die Angaben in dieser Druckschrift befreien den Verarbeiter nicht von einer eigenen Prüfung unserer Produkte im Hinblick auf ihre Eignung für die beabsichtigten Verfahren und Zwecke. Anwendung, Verwendung und Verarbeitung unserer Produkte und der auf Grund unserer anwendungstechnischen Beratung hergestellten Produkte erfolgen außerhalb unserer Kontrollmöglichkeiten und liegen daher ausschließlich in der Verantwortung des Verarbeiters. Unterliegt die Anwendung, für die unsere Produkte herangezogen werden, einer behördlichen Genehmigungspflicht, so ist der Anwender für die Erlangung dieser Genehmigungen verantwortlich. Wir behalten uns das Recht zur Anpassung des Produktes an den technischen Fortschritt und an neue Entwicklungen vor. Im Übrigen verweisen wir auf unsere Allgemeinen Geschäftsbedingungen, insbesondere auch bezüglich einer etwaigen Mängelhaftung. Sie finden unsere AGB unter [www.otto-chemie.de](http://www.otto-chemie.de).