

OTTO professionele handleiding

# Voegen in de sanitaire ruimte perfect afdichten



Kwaliteit zorgt voor binding



AFDICHTEN & LIJMEN



## Voegen perfect afdichten

Vooral bij sanitaire toepassingen is het essentieel om alle voegen perfect af te dichten. Alleen dan is de ondergrond beschermd tegen binnendringend vocht. Defecte voegen vormen echter niet alleen een gevaar voor de constructie van het gebouw, maar ook voor de menselijke gezondheid, omdat ze bijzonder gevoelig zijn voor schimmelaantasting. En dan hebben we het er nog niet eens over dat beschadigde voegen geen prettig gezicht zijn.

Om voegen perfect af te dichten, zijn twee dingen belangrijk: ten eerste de juiste afdichtingskit en ten tweede de professionele toepassing ervan. Beide resulteren in duurzame voegen met een hoge functionele betrouwbaarheid. In deze professionele gids vindt u de van toepassing zijnde voorschriften, verwerkingsrichtlijnen en aanbevelingen voor maatregelen voor de vorming van perfecte voegen.

## Volg ons op sociale media:



@OTTOCHEMIE

## Hermann Otto GmbH

Krankenhausstr. 14  
83413 Fridolfing, Duitsland  
Tel.: +49 8684 908-0  
info@otto-chemie.com  
[www.otto-chemie.nl](http://www.otto-chemie.nl)

# Inhoudstabel

Met **OTTO Quick Tip:**  
De juiste spuitmondlengthe

## Grondlagen

De toepasselijke regelgeving .....	2
De verschillende soorten voegen .....	3
De juiste voeggeometrie .....	4
De functie van een rugvulling .....	5
De redenen voor het vernieuwen van elastische voegen .....	6
De juiste afdichtingskit kiezen .....	7
Productoverzicht sanitairsilicone .....	8
Productoverzicht natuursteen silicone .....	9

## Voegen perfect voorbereiden

Verwijder de verouderde afdichtingskit .....	10
Plaats het juiste rugvulling .....	11
Maak de voeg goed schoon .....	12
De juiste hechting .....	13
Productoverzicht reiniger en primer .....	14

## Voegen perfect vormen

Het juiste afwerkgereedschap selecteren .....	16
Bepaal de juiste spuitmondlengthe .....	18
Controleer de afdichtingskit en breng het aan .....	20
Gebruik de afwerkzeep op de juiste manier .....	22
De afdichtingskit goed afwerken .....	23
Productoverzicht Afwerkzeep en Toebehoren .....	24

## Perfecte service

OTTO App .....	26
OTTO-trainingen .....	27
Compound afdichting OTTOFLEX® - Perfect in het systeem .....	28
OTTO Quick Tip: De juiste spuitmondlengthe .....	29

Informeren

Verwijderen

Vorbereiden

Aanbrengen

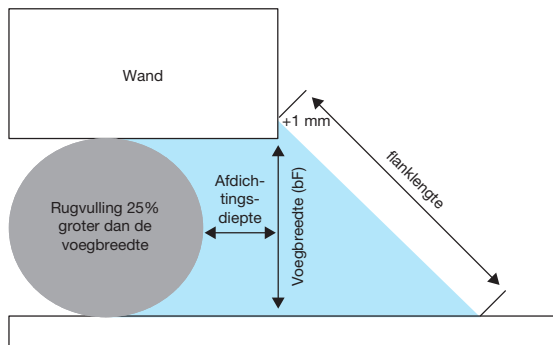
Afwerken

# De toepasselijke regelgeving

## Huidige regelgeving

- › **IVD-informatieblad 3-1:** Constructief ontwerp en afdichting van voegen in sanitaire en natte ruimten - Deel 1: Afdichten met verspuitbare afdichtingskitten
- › **IVD-informatieblad 3-2:** Constructief ontwerp en afdichting van voegen in sanitaire en natte ruimten - Deel 2: Badkuipen en douchebakken afdichten met flexibel afdichtband
- › **IVD-informatieblad 14:** Afdichtingskitten en schimmelaantasting
- › **EN 15651 - Deel 3:** Afdichtingskitten voor voegen bij sanitaire toepassingen
- › **Technisch specificatieblad van de afdichtingskit**

## Constructief ontwerp en afdichting van een voeg



### Welke afdichtingskitten voldoen aan de voorschriften?

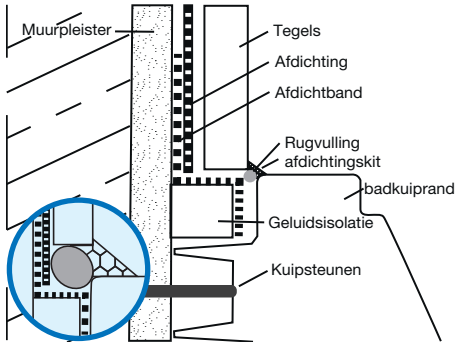
Vind snel en eenvoudig de juiste afdichtingskitten met onze productfilter . Plaats in de eigenschappen "Normen en tests" een vinkje naast de gewenste regelgeving en alleen de overeenkomende producten worden weergegeven.



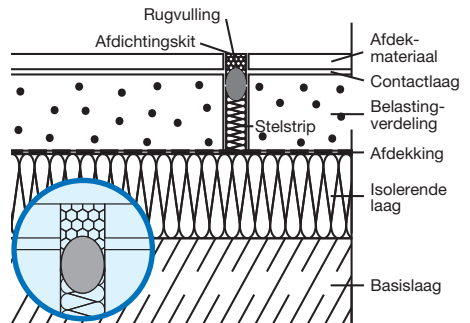


# De verschillende soorten voegen

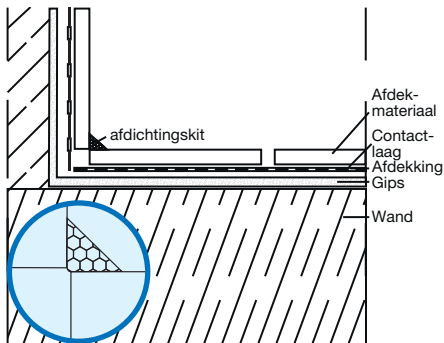
## Aansluitvoegen voor baden



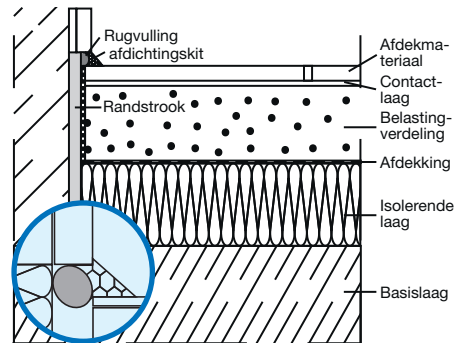
## Vloervoegen



## Muurvoegen



## Randvoegen (vloer/wand)



Informer

Verwijder

Voorbereid

Aanbreng

Afwerk



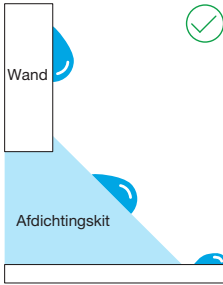
### Wilt u meer weten?

Op onze website vindt u alle relevante IVD-informatiebladen. De verschillende soorten voegen in de sanitaire ruimte zijn te vinden in informatieblad 3-1 deel 5.

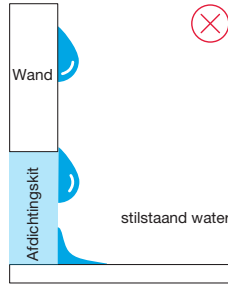


# De juiste voeggeometrie

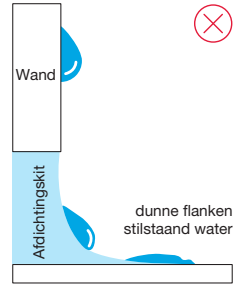
## De juiste uitvoering



Driehoekvoegen

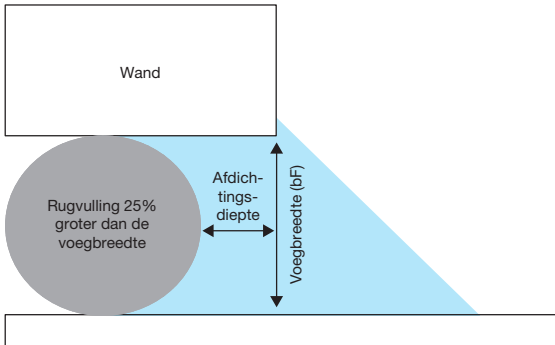


Rechte voegen



Voeggereedschap

## De juiste dimensionering



Voegbreedte	Afdichtingsdiepte
5 mm	5 mm
6 mm	6 mm
8 mm	8 mm
10 mm	8 mm
12 mm	8 mm
15 mm	10 mm

Voor sanitaire voegen moet een voegbreedte (bF) van minstens 5 mm worden aangehouden.



### De juiste hoeveelheid afdichtingskit

Op onze website kunt u met een paar klikken de benodigde hoeveelheid kit berekenen. Bezoek ons op [www.otto-chemie.com/nl/verbruikscalculator](http://www.otto-chemie.com/nl/verbruikscalculator).



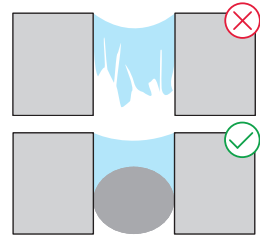
# De functie van een rugvulling

## De perfecte hulp

**Afbeelding 1:** Zonder rugvulling wordt de afdichtingskit in de holte gedrukt. Door het gebrek tegendruk:

- Er wordt geen eenheid gevormd en er ontstaan scheuren
- Er kan geen hechting worden gevormd op de flanken
- De dikte is niet correct gedimensioneerd

**Afbeelding 2:** Voeg opgevuld met rugvulling: De voeg vult zich vanaf de onderkant en hecht zich aan de flanken.



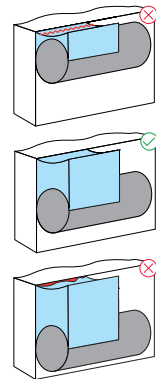
## De juiste dimensionering

De optimale verhouding tussen voegbreedte en voegdiepte is een belangrijke voorwaarde voor de langst mogelijke levensduur van een elastische verbinding.

**Afbeelding 1:** Cohesiefalen: Er is niet genoeg afdichtingskit om de uitzettingsbelasting op te vangen. De afdichtingskit scheurt wanneer het wordt uitgerekt.

**Afbeelding 2:** Correcte dimensionering: De afdichtingskit scheurt niet

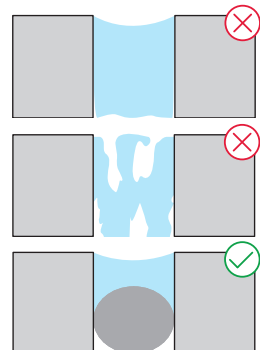
**Afbeelding 3:** Adhesiefalen: Verhoogd risico op verlies van hechting tussen de afdichtingskit en het onderdeel omdat de kit niet te veel uitrekt.



## Vermijd driezijdige hechting

**Afbeelding 1 en 2:** Zonder een rugvulling ontstaat de zogenaamde drievlakshechting. Deze hechting van de voegkit op drie contactvlakken van bouwonderdelen kan ervoor zorgen dat de vervorming van de kit beperkt blijft (DIN 52460).

**Afbeelding 3:** Een rugvulling ontkoppelt de ondergrond en voorkomt dat de afdichtingskit in contact komt met bijv. nog niet volledig uitgeharde tegellijm, wat in bepaalde gevallen tot problemen kan leiden, bijv. bij acetaathoudende afdichtingskitten.



Informerend

Verwijderen

Voorbereiden

Aanbrengen

Afwerken

# De redenen voor het vernieuwen van elastische voegen

## Verouderde voegen

In het eenvoudigste geval is het een verouderde afdichtingskit die om visuele redenen moet worden vernieuwd.

In geval van schade moet de oorzaak worden vastgesteld. Pas dan kan worden besloten of de voeg kan worden gerenoveerd of dat er al gevolgschade is opgetreden, waardoor verdere renovatiestappen noodzakelijk zijn.



## Beschadigde voegen

Dit zijn de meest voorkomende schadegevallen:

### › Schimmel

kan worden veroorzaakt door onjuiste of onvoldoende ventilatie van de ruimtes, een ongeschikte afdichtingskit of een onjuiste voeggeometrie. De oorzaak moet absoluut worden opgehelderd om dezelfde schade niet na korte tijd opnieuw te vinden.



### › Gebarsten kit

Dit kan worden veroorzaakt door een onjuiste voegdimensieering, een afdichtingskit met te weinig rekvermogen of een driezijdige hechting.



### › Flankafscheiding

Dit kan veroorzaakt worden door een onjuiste geometrie van de verbinding.



### › Verlies van hechting

Dit kan worden veroorzaakt door een te vochtige ondergrond, een ondergrond die niet of slecht is gereinigd of een ontbrekende primer.



## Waar moet u rekening mee houden bij een nieuw gebouw?

Beoordeel bij nieuwbouw de geschiktheid van de voeg voordat u de kit aanbrengt. Houd u aan de geldende voorschriften.

De belangrijkste punten zijn:

- › Is de voeg correct gedimensioneerd?
- › Is de ondergrond geschikt?
- › Is de gebruikte afdichtingskit geschikt voor de toepassing?



# De juiste afdichtingskit kiezen

## Invloeden en regelgeving

Bij de keuze van de juiste afdichtingskit moet rekening worden gehouden met de te verwachten invloeden of belastingen en de geldende voorschriften.

Er moet rekening worden gehouden met de volgende invloeden:

- Effecten van sproeien, vegen en onderhoudswater
- Organische afzettingen zoals lichaamsverzorgingsproducten of huidschilfers
- Reinigingsmiddelen
- Schuren (reinigen of machinaal reinigen)
- Warm water

Zodra een geschikte afdichtingskit is gevonden, blijkt uit een blik op het technische specificatieblad (normen en tests) of de eigenschappen van de afdichtingskit voldoen aan de gestelde eisen.



Informeren

Verwijderen

Voorbereiden

Aanbrengen

Afwerken



## Welke afdichtingskit is de juiste?

Met onze toepassingsassistent kunt u betrouwbaar de juiste afdichtingskit voor uw project vinden. Bezoek onze website op

[www.otto-chemie.com/nl/bouw/applicatie-wizard](http://www.otto-chemie.com/nl/bouw/applicatie-wizard).



# Productoverzicht sanitairsilicone



## OTTOSEAL® S 100

De premium sanitairsilicone

★★★★  
**PREMIUM**

- ✔ **Uitstekende verwerkbaarheid**
- ✔ Duurzame voeg
- ✔ Bestand tegen schimmels en bacteriën



## OTTOSEAL® S 105

De sanitairsilicone

- ✔ **Zeer goed verwerkbaar**
- ✔ Duurzame voeg
- ✔ Goed bestand tegen schimmels



## OTTOSEAL® S 18

De silicone voor zwembaden

**SPEZIAL**

- ✔ **Bestand tegen chloorwater**
- ✔ Zeer goed bestand tegen schimmels
- ✔ Zeer duurzame voeg



## OTTOSEAL® S 125

De geurarme vloer- en sanitairsilicone

- ✔ **Geurarm**
- ✔ Goed bestand tegen schimmels
- ✔ Duurzame voeg



## OTTO Antischimmelspray

De antischimmelspray



### Afdichtvoegen met schimmelaantasting

Schimmelaantasting van een afdichtvoeg is een zeer ernstig en gecompliceerd probleem omdat het onder bepaalde omstandigheden ook kan leiden tot nadelige gevolgen voor de gezondheid. Ga voor meer informatie naar onze website op

[www.otto-chemie.com/nl/otto-anti-schimmel](http://www.otto-chemie.com/nl/otto-anti-schimmel).



# Productoverzicht natuursteen silicone



## OTTOSEAL® S70

De premium natuursteen silicone

★★★★  
**PREMIUM**

- ✓ **Uitstekende verwerkbaarheid**
- ✓ Geen verontreiniging van de randzone
- ✓ Zeer duurzame voeg
- ✓ Goed bestand tegen schimmels



## OTTOSEAL® S130

De ecologisch onschadelijke sanitairsilicone

**SPEZIAL**

- ✓ **Ecologisch onschadelijke schimmelbescherming**
- ✓ Geurarm
- ✓ Geschikt voor natuursteen



## OTTOSEAL® S117

De natuursteen silicone

- ✓ **Goede verwerkbaarheid**
- ✓ Geen verontreiniging van de randzone
- ✓ Goed bestand tegen schimmels



## OTTOSEAL® S80

De geurarme natuursteen silicone

**SPEZIAL**

- ✓ **Geurarm**
- ✓ Geen verontreiniging van de randzone
- ✓ Zeer duurzame voeg
- ✓ Goed bestand tegen schimmels



## OTTOSEAL® S140

De hotel- en spa-silicone

**SPEZIAL**

- ✓ **Dubbele bescherming tegen schimmels**
- ✓ Extreem bestand tegen schimmels en bacteriën
- ✓ Zeer duurzame voeg
- ✓ Geschikt voor natuursteen

Informeren

Verwijderen

Voorbereiden

Aanbrengen

Afwerken



### Wilt u meer weten?

Op onze website vindt u gedetailleerde informatie over elk product. U vindt alle beschikbare kleuren, toepassingsgebieden, specificatiebladen, prestatieverklaringen en tests. Bezoek ons op

[www.otto-chemie.com/nl](http://www.otto-chemie.com/nl) of download de **OTTO App**.



# Verwijder de verouderde afdichtingskit

## › Het juiste gereedschap

Het belangrijkste bij het verwijderen van de kit is een scherp mes. Daarom is het aan te raden om het mes van het snijmes te vervangen voordat u begint te werken en om het tijdens het werk regelmatig af te breken en zo te vernieuwen.

## › De juiste houding

De juiste houding van het mes maakt een precieze, krachtbesparende geleiding mogelijk en voorkomt ongecontroleerd, te diep binnendringen in de voeg en beschadiging van de compound afdichting in de ondergrond.

## › Aandrukken van het mes

Door met de vingers op het mes te drukken worden kitresten voorzichtig van de ondergrond verwijderd.

## › Let op bij een compound afdichting

In de sanitaire ruimte moet ervoor worden gezorgd dat de onderliggende waterdichting niet wordt beschadigd.

## › Verwijder resten op de juiste manier

Losse kitresten of rugvullingresten moeten worden verwijderd met een borstel, inbus-sleutel en/of stofzuiger om een optimale ondergrond te verkrijgen voor het opnieuw voegen.



### De OTTO verwerkingstip

Om verwondingen te voorkomen, raden we aan snijbestendige handschoenen en een veiligheidsbril te dragen bij het verwijderen van oude voegen.



# Plaats het juiste rugvulling

## › Bepaal de maat

De rugvulling moet ongeveer 20% - 30% groter zijn dan de voegbreedte (DIN 18540).

## › Keuze van de rugvulling

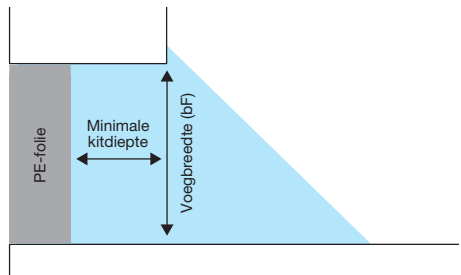
In sanitaire ruimtes alleen rugvulling met een gesloten celstructuur van polyethyleen (PE), omdat dit materiaal geen vocht opneemt (sponswerking bevordert schimmelgroei).

## › Plaats de rugvulling op de juiste manier

Het moet mechanisch en onbeschadigd in de voeg worden geplaatst zodat er zich geen luchtballen vormen in de afdichtingskit (als gevolg van uitwaseming van het beschadigde rugvulling).

## › Bij ruimtegebrek

Als er niet genoeg ruimte is voor een rugvulling, moet een PE-folie worden gebruikt volgens DIN 18540.



Informeren

Verwijderen

Voorbereiden

Aanbrengen

Afwerken



## Waarom een rugvulling gebruiken?

Er zijn verschillende redenen om een rugvulling te gebruiken. U kunt meer informatie vinden in deze gids op pagina 5 en in onze toepassingsvideo.



# Maak de voeg goed schoon

De flanken van de voeg moeten inherent draagkrachtig zijn:

## › Drogen

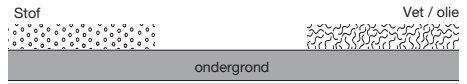
Als de voeg nat gereinigd is, is het essentieel om deze te drogen of te wachten tot de voeg gedroogd is. Anders kan vochtinfiltratie en aantasting van de hechting optreden.

## › Stofvrij

Na het verwijderen van de resten wordt aanbevolen om de voeg te stofzuigen.

## › Vetvrij

Breng hiervoor OTTO Cleaner T aan op een pluisvrije doek en reinig hiermee de voegen met druk naar u toe (niet heen en weer vegen! Afvegen verspreidt alleen kitresten en verwijdert ze niet).



## De OTTO verwerkingstip

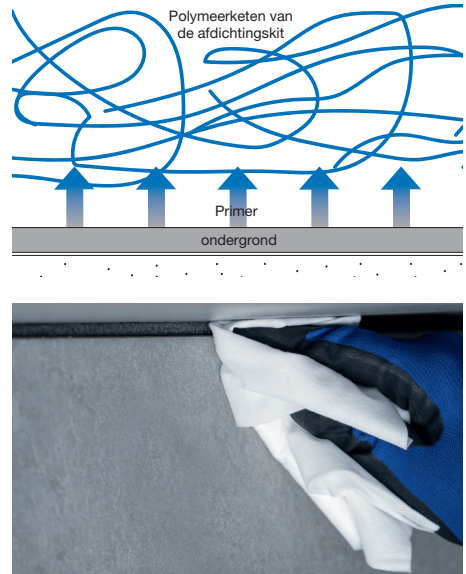
Gebruik onze Cleaner T samen met pluisvrije doeken. Deze voorkomen dat er papierresten in de voeg achterblijven.



# De juiste hechting

Naast reiniging moeten sommige oppervlakken ook worden voorbereid met een hechtmiddel (primer) zodat de afdichtingskit optimaal aan de ondergrond kan hechten.

- ▶ Elke afdichtingskit wordt geleverd met een keuze aan universele primers, anders zou hij op geen enkel oppervlak hechten.
- ▶ Voor speciale oppervlakken kunnen deze universele primers echter niet voldoende zijn en kan een extra hechtbevorderaar nodig zijn.
- ▶ Of en welke primer nodig is voor een specifieke ondergrond is te vinden in het technisch specificatieblad (TDS) van de afdichtingskit.



Informerem

Verwijderen

Voorbereiden

Aanbrengen

Afwerken



## Oppervlakbehandeling - wat zijn de voordelen?

- ▶ Verbetering van de bevochtiging
- ▶ Hechting verbeteren
- ▶ De weerstand op lange termijn verhogen

# Productoverzicht reiniger en primer



## Reiniger

- ✔ **OTTO Cleaner T**  
De universele reiniger

## Cleanprimer

- ✔ **OTTO Cleanprimer 1226**  
De speciale cleanprimer
- ✔ **OTTO Cleanprimer 1101**  
De dunvloerbare universele cleanprimer

## Primer

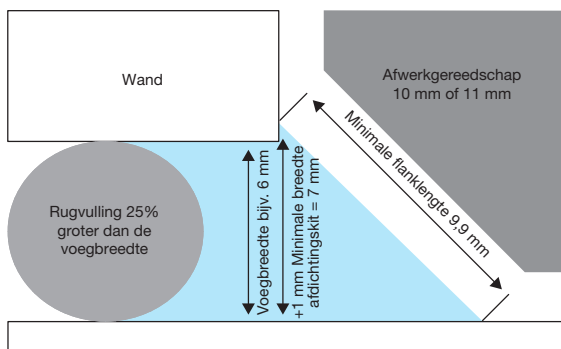
- ✔ **OTTO Primer 1102**  
De primer voor zandsteen
- ✔ **OTTO Primer 1105**  
De viskeuze minerale primer
- ✔ **OTTO Primer 1215**  
De dunne minerale primer
- ✔ **OTTO Primer 1216**  
De primer voor natuursteen en metaal
- ✔ **OTTO Primer 1217**  
De synthetische primer met korte uitdamp tijd
- ✔ **OTTO Primer 1218**  
De primer voor vochtige toepassingen
- ✔ **OTTO Primer 1225**  
De viskeuze universele primer
- ✔ **OTTO Primer 1227**  
De primer voor kunststof





# Het juiste afwerkgereedschap selecteren

Voegbreedte	Minimale breedte afdichtingskit (+ 1 mm)	Minimale flanklengte	Afwerkgereedschap	Nr. aangewezen flanklengte
3 mm	4 mm	5,7 mm	OTTO Fugenfux	6,3
4 mm	5 mm	7,1 mm	OTTO Fugenboy klein OTTO Fugenfux	8 8,3
5 mm	6 mm	8,5 mm	OTTO Fugenfux	10
6 mm	7 mm	9,9 mm	OTTO Fugenfux OTTO Fugenboy groot	10 11
7 mm	8 mm	11,3 mm	OTTO Fugenboy groot	14
8 mm	9 mm	12,7 mm	OTTO Fugenboy groot	14
9 mm	10 mm	14,1 mm	OTTO Fugenboy groot	17
10 mm	11 mm	15,6 mm	OTTO Fugenboy groot	17
11 mm	12 mm	17,0 mm	OTTO Fugenboy groot	17

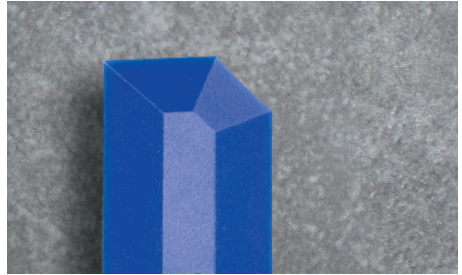


## De OTTO verwerkingstip

Het afwerkgereedschap moet minstens 1 mm voorbij de voegrand uitsteken om ervoor te zorgen dat de kit aan de flanken hecht.

### › Holle vorm

PU-, siliconen- en hybride-afdichtingskiten hebben een krimp van ongeveer 3 - 5%. Om dit te compenseren is het afwerkgereedschap lichtjes naar binnen gebogen (concaaf).



### › Geen hoek van 90°

De meeste afwerkgereedschappen hebben geen hoek van 90°, maar van 87° - 89°. Daarom moet de afstrijker iets schuin worden gezet voor een perfect resultaat.



### › Vrij van vervuiling

Uitgeharde kitresten op het afwerkgereedschap leiden tot lelijke krassen op het kitoppervlak, wat tegelijkertijd de afzetting van organisch materiaal en dus de vorming van schimmel bevordert.



Informeren

Verwijderen

Vorbereiden

Aanbrengen

Afwerken

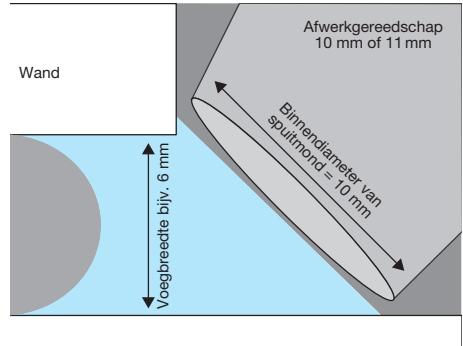
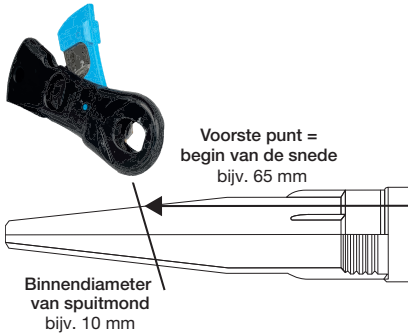


#### Wilt u meer weten?

Wilt u zien hoe een professional het doet, welke tips en trucs er zijn en waar u op moet letten? Bekijk dan onze verwerkingsvideo's of boek een verwerkingscursus bij OTTO.



# Bepaal de juiste spuitmondlengte



**Spuitmond met korte steel**

Binnendiameter	Spuitmondlengte
4 mm	102 mm
5 mm	96 mm
6 mm	90 mm
7 mm	84 mm
8 mm	78 mm
9 mm	71 mm
10 mm	65 mm
11 mm	59 mm
12 mm	53 mm
13 mm	47 mm



**Spuitmond met lange steel**

Binnendiameter	Spuitmondlengte
4 mm	98 mm
5 mm	91 mm
6 mm	85 mm
7 mm	78 mm
8 mm	71 mm
9 mm	65 mm
10 mm	58 mm
11 mm	51 mm



## De OTTO verwerkingstip

Om te zien of het een lange of korte steel is, worden de spuitmond in elkaar gestoken. Als ze weer uit elkaar vallen, zijn het spuitmond met een lange steel.

› **Markeer de juiste lengte**

Meet de vereiste lengte en markeer met een watervaste stift.



Informeren

› **Snijd de spuitmond onder een hoek af**

Gebruik bij voorkeur een patroon snijder om de spuitmond op het gemarkeerde punt af te snijden. Dit zorgt automatisch voor de juiste schuine stand. Neem de spuitmondsnijder in uw linkerhand, want slechts één kant van de kokersnijder is afgeschuind.



Verwijderen

Voorbereiden

› **Markeer het hoogste punt**

Om later een symmetrische kitapplicatie te verkrijgen, markeert u het hoogste punt van de spuitmond.



Aanbrengen

Afwerken



**De OTTO verwerkingstip**

De binnendiameter van de spuitmond moet ongeveer gelijk zijn aan de lengte van de flank van het afwerkgereedschap. Zo wordt de juiste hoeveelheid afdichtingskit aangebracht.



# Controleer de afdichtingskit en breng het aan

## › Controleer de afdichtingskit

We raden aan om afdichtingskit alleen te gebruiken binnen de houdbaarheidsdatum. Plaats de koker in het pistool en knijp de eerste 2 cm kit uit om uitharding of septicatie te verwijderen. Test de viscositeit om een gevoel te krijgen voor het materiaal.



## › De hoek tussen de vloer en de muur

Deze hoek moet 45° zijn (voor rechthoekige muren) zodat de flank die met afdichtingskit wordt bevochtigd hetzelfde is op de vloer als op de muur.



## › De hoek ten opzichte van de voeg

Deze hoek hangt af van hoe diagonaal u de spuitmond hebt gesneden. Als de spuitmond bijna recht is afgesneden, is een zeer steile hoek, bijna 90°, nodig om te voorkomen dat er te veel afdichtingskit wordt aangebracht. Als de spuitmond zeer schuin wordt afgesneden, zal de hoek meestal ondiep zijn zodat de punt de afdichtingskit niet opnieuw uit de voeg verwijdert.



### De OTTO verwerkingstip

De lijn op het hoogste punt van de spuitmond helpt u om het mondstuk correct uit te lijnen voor een symmetrische kitapplicatie.





› **Te weinig afdichtingskit**

De voeg is niet volledig gevuld. De afdichtingskit hecht niet optimaal aan de flanken.



Informeren

› **De juiste hoeveelheid kit**

De afdichtingskit ligt gelijk met de achterkant van de spuitmond en de voeg is dus volledig gevuld.



Verwijderen

Voorbereiden

› **Te veel afdichtingskit**

De afdichtingskit zwelt op voor en achter de spuitmond en besmeurt vervolgens de ondergrond wanneer deze wordt afgestreken.



Aanbrengen

Afwerken



**Waarom werken onze vakkensen met het OTTO handdoseerpistool H 27?**

Het OTTO handdoseerpistool H 27 is niet alleen heel veelzijdig, maar ook heel gebruiksvriendelijk. Met hun schakelbare overbrengingsverhouding van 12:1 tot 25:1 kunnen zowel laag-, middel- als hoogviskeuze afdichtingskiten en lijmen verwerkt worden. En dankzij de uitloopstop wordt er geen druppel gemist.



# Gebruik de afwerkzeep op de juiste manier

Systeem	Mengsel
Acryl	Water
Hybride	20% afwerkzeepconcentraat / 80% gedestilleerd water of afwerkzeepspray
PU	Standaard afwerkzeep of 25 % afwerkzeepconcentraat / 75 % gedestilleerd water
Silicone	<b>Bij natuursteen:</b> Afwerkzeep voor natuursteen

## Opmerkingen over het gebruik

- ▶ Verpakking voor gebruik goed schudden.
- ▶ Zorg voor compatibiliteit met aangrenzende oppervlakken, bijv. gecoat hout, door voorafgaande tests voor gebruik.
- ▶ Gebruik de afwerkzeep altijd vers en spaarzaam op gevoelige oppervlakken.
- ▶ Afwerkzeep mag niet achterblijven op de kitvoeg en op aangrenzende oppervlakken. Resten moeten worden afgespoeld met gedestilleerd water voordat ze drogen. De makkelijkste manier om dit te doen is met een spuitfles.
- ▶ Huidverdraagzaamheid dermatologisch getest.



### Waarom moet afwerkzeep worden gebruikt?

Om beschadiging of vlekken op het kitoppervlak te voorkomen, moet in elk geval een afwerkzeep worden gebruikt. U kunt alles over dit onderwerp, inclusief tips en trucs, vinden op onze website.



# De afdichtingskit goed afwerken

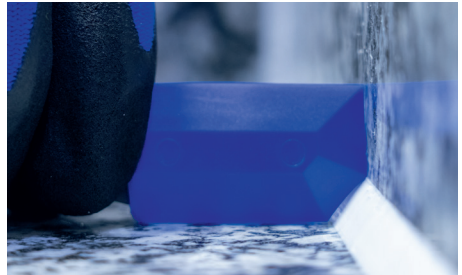
## › De verkeerde positie

Er is een opening tussen de muur/vloer en het afwerkgereedschap.



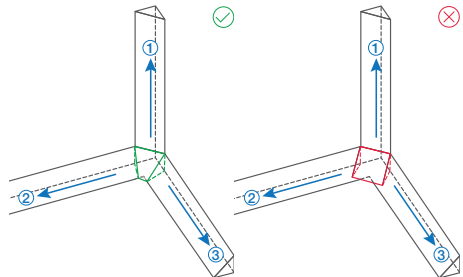
## › De juiste houding

Horizontaal en verticaal buigen: Er is geen opening zichtbaar tussen de muur/vloer en het afwerkgereedschap.



## › De hoeken op de juiste manier vormen

Om een perfecte hoek te krijgen, moet de hoek worden gevormd in de volgorde en vorm zoals in de afbeelding links.



Informeren

Verwijderen

Voorbereiden

Aanbrengen

Afwerken



## Waarom moet het afwerkgereedschap schuin in de uittrekdiring staan?

Het afwerkgereedschap moet zo worden gekanteld dat de afdichtingskit in de voeg wordt gedrukt en plaatsen die niet volledig zijn uitgespoten, toch worden opgevuld. Bekijk onze toepassingsvideo's.



# Productoverzicht Afwerkzeep en Toebehoren



## Afwerkzeep

- ✔ OTTO Afwerkzeep
- ✔ OTTO Geconcentreerde afwerkzeep
- ✔ OTTO Afwerkzeep voor natuursteensilicone
- ✔ OTTO Afwerkspray



## Toepassingsgereedschap

- ✔ OTTO Fugenfux® voor sanitair- en vloerveogen
- ✔ OTTO Fugenfux® Multitool
- ✔ OTTO Fugenboy groot
- ✔ OTTO Fugenboy piccolo



## Pistolen

- ✔ OTTO Handdoseerpistool H17
- ✔ OTTO Handdoseerpistool H27
- ✔ OTTO Handdoseerpistool H37
- ✔ OTTO Accupistool type HPS-4T



### Toebehoren

- ✔ OTTO Afsluitdop
- ✔ OTTO Bochtstuk
- ✔ OTTO Kokerspuitmonden draaibaar
- ✔ OTTO Kokermes
- ✔ OTTO Reinigungsdoeken

### Extra producten

- ✔ OTTO Antischimmelspray
- ✔ OTTO SilOut

### Rugvulling

- ✔ OTTOCORD PE-B2

## OTTO App

iOS of Android:

Met de OTTO app voor smartphones en tablets hebt u de oplossing voor alle toepassingsvragen altijd bij u. Product zoeken, verbruikscalculator, kleuradvies, bestellen, contact opnemen. Als u in een vroeg stadium op de hoogte wilt blijven van nieuws, activeert u de pushberichten.

**Download nu via de App Store of Google Play.**

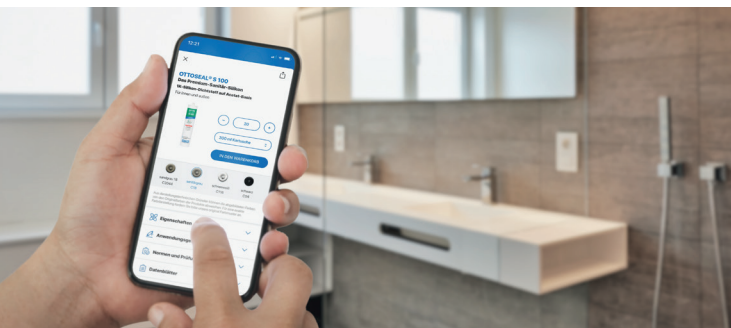
✓ **Alle productinformatie altijd beschikbaar**

✓ Veel nuttige diensten rond afdichting en verlijming

✓ Voor Android en iOS



**Nu downloaden**





## OTTO-trainingen

Hebt u individuele training nodig, precies afgestemd op uw toepassingen? Of het nu bij u op locatie is of in ons volledig uitgeruste trainingscentrum in Fridolfing, onze ervaren trainers brengen u altijd op de hoogte van alle aspecten van afdichten en lijmen. In onze video op YouTube kunt u een kijkje nemen in een van onze trainingen.

**Kom meer te weten en schrijf u nu in!**

- ✔ **Brengt kennis en expertise over**
- ✔ Spannende inhoud
- ✔ Theorie en praktische toepassingen



**Nu informeren**





# Compound afdichting OTTOFLEX® - Perfect in het systeem



## OTTOFLEX® Vloeibare folie

De gebruiksklare  
compound afdichting



## OTTOFLEX® Afdichtbaan

De tijdbesparende  
compound afdichting



## OTTOFLEX® Afdichtingspasta

De zeer belastbare  
compound afdichting



## OTTOFLEX® Afdichtings- en ontkoppelingsbaan

De ontkoppelende  
compound afdichting



Meer informatie vindt u op  
onze website of in onze  
OTTOFLEX® printmedia.

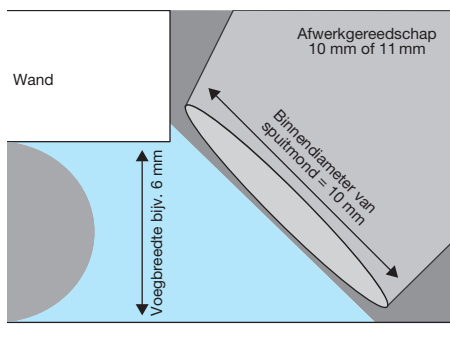
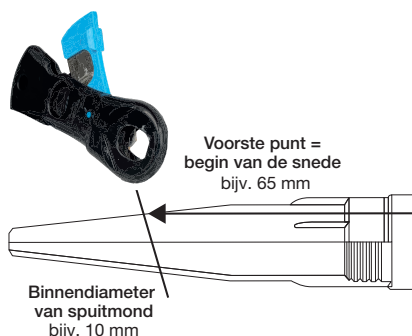
# OTTO Quick Tip: De juiste spuitmondlengte

OTTO Quick Tip

De binnendiameter van de spuitmond moet ongeveer gelijk zijn aan de lengte van de flank van het afwerkgereedschap. Zo wordt de juiste hoeveelheid afdichtingskit aangebracht.

De onderstaande tabel kan worden gebruikt om eenvoudig te bepalen op welk punt de spuitmond moet worden ingekort om de gewenste binnendiameter te verkrijgen.

Let op: er zijn twee verschillende spuitmondten in het OTTO assortiment: met lange en met korte steel. Spuitmondten met een lange steel vallen weer uit elkaar als ze in elkaar worden gestoken.



**Spuitmond met korte steel**

Binnendiameter	Spuitmondlengte
4 mm	102 mm
5 mm	96 mm
6 mm	90 mm
7 mm	84 mm
8 mm	78 mm
9 mm	71 mm
10 mm	65 mm
11 mm	59 mm
12 mm	53 mm
13 mm	47 mm



**Spuitmond met lange steel**

Binnendiameter	Spuitmondlengte
4 mm	98 mm
5 mm	91 mm
6 mm	85 mm
7 mm	78 mm
8 mm	71 mm
9 mm	65 mm
10 mm	58 mm
11 mm	51 mm

Kwaliteit zorgt voor binding



AFDICHTEN & LIJMEN

## Centrale

☎ +49 8684 908-0  
☎ +49 8684 908-1840  
@ info@otto-chemie.com

maandag tot donderdag 7.00 tot 16.00 uur  
en vrijdag 7.00 tot 13.00 uur

## Toepassingstechniek

☎ +49 8684 908-4300  
☎ +49 8684 908-1830  
@ tae@otto-chemie.com

maandag tot donderdag 7.00 tot 16.00 uur  
en vrijdag 7.00 tot 13.00 uur

## Order processing

☎ +49 8684 908-3300  
☎ +49 8684 908-1810  
@ mab@otto-chemie.com

maandag tot donderdag 7.00 tot 16.00 uur  
en vrijdag 7.00 tot 13.00 uur

Informatie over de goedkeuringsmarkeringen kunt u vinden op [www.otto-chemie.nl](http://www.otto-chemie.nl) onder de rubriek Informatie over goedkeuringsmarkeringen. Eisen en testcriteria van de DGNB evenals LEED kunt u vinden op [www.dgnb.de](http://www.dgnb.de) resp. [www.german-gba.org](http://www.german-gba.org). Wij wijzen erop dat deze organisaties niet onze afzonderlijke producten beoordelen, maar altijd de duurzaamheid van een compleet bouwproject.

De gegevens in dit document zijn in overeenstemming met de stand van zaken op het moment van de druk, (zie index laatste omslagpagina). Bij een nieuwe editie vervalt deze editie. Vanwege het grote aantal toepassingen voor onze producten en voorwaarden voor deze toepassingen is het in elk geval noodzakelijk, alle voor het betrokken gebruiksdoel belangrijke producteigenschappen vóóraf te testen en in de praktijk te toetsen. Let hierbij op de gegevens in de desbetreffende technische specificatiebladen! U vindt deze op het Internet onder [www.otto-chemie.nl](http://www.otto-chemie.nl). Vergissingen en drukfouten onder voorbehoud.

## Volg ons op sociale media:



@OTTOCHEMIE

## Hermann Otto GmbH

Krankenhausstr. 14  
83413 Fridolfing, Duitsland  
Tel.: +49 8684 908-0  
info@otto-chemie.com  
www.otto-chemie.nl



AFDICHTEN & LIJMEN